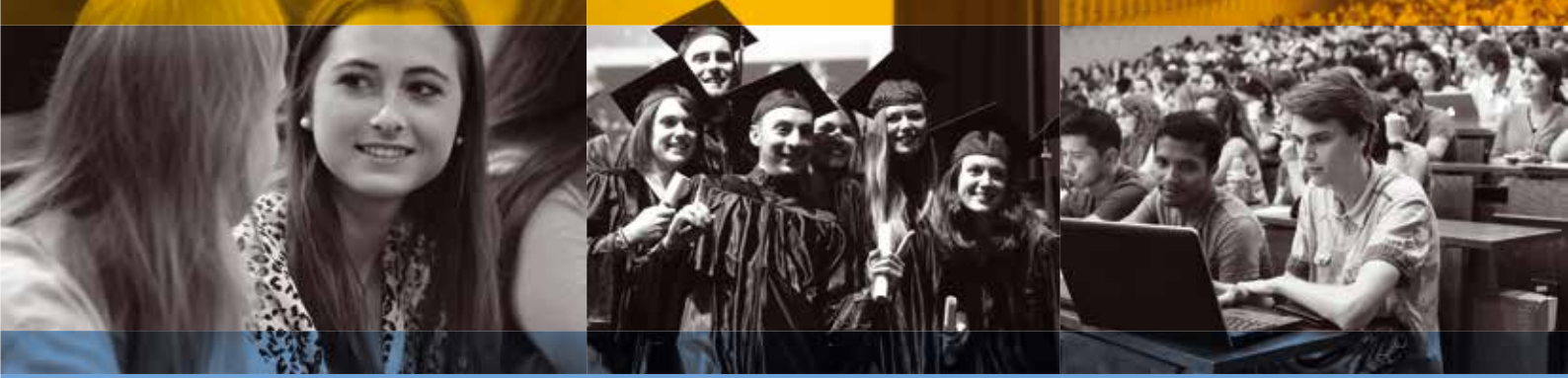




Programme Master Grande École (ESC Montpellier)



CONCOURS FORMATION INITIALE ALTERNÉE



Concours Spécifique du Programme Master Grande École (ESC Montpellier) réservé aux diplômés de niveau bac+2 ou bac+3/+4 ayant déjà suivi un cursus en alternance



montpellier-bs.com



Poursuivre votre parcours en alternance et obtenir le Master Grande École (ESC Montpellier)

**Vous possédez ou vous allez obtenir
un diplôme de niveau bac+2 ou +3/4 en
alternance ?**

Pourquoi ne pas viser plus haut et postuler à un Master en Management d'une Grande Ecole de commerce française ?



46^{ème}

MASTER EN MANAGEMENT MONDIAL
SELON LE *FINANCIAL TIMES* EN 2016

TOP 10

DES PALMARÈS NATIONAUX 2016

9^{ème} DANS LE FIGARO

9^{ème} DANS LE POINT

9^{ème} DANS LE PARISIEN

8^{ème} DANS CHALLENGES

LE CONCOURS FORMATION INITIALE VOUS PERMET D'INTÉGRER LE MASTER GRANDE ÉCOLE (ESC MONTPELLIER) TOUT EN CONTINUANT VOS ÉTUDES DANS LE CADRE D'UN CONTRAT D'ALTERNANCE



Montpellier Business School, institution accréditée AACSB, AMBA, EFMD-EPAS, délivre un Grade de Master Grande École reconnu et plébiscité en France comme à l'étranger, classé 8^{ème} Master français par le magazine *Challenges* et 41^{ème} Master mondial par le *Financial Times* (septembre 2015).

Numéro 1 de l'Alternance en France avec plus de 900 élèves en contrat d'alternance, Montpellier Business School a mis en place un rythme d'alternance d'une semaine en formation et de trois semaines en entreprise.

Ce rythme de formation comporte plusieurs avantages : mettre en pratique des connaissances théoriques, ne pas payer de droits de scolarité, percevoir un salaire et pouvoir suivre un apprentissage dans une entreprise de votre région d'origine, à Paris, à Lyon ou dans n'importe quelle région de France tout en passant 5 jours de formation par mois à Montpellier. Et bien sûr obtenir le diplôme de Master Grande École (ESC Montpellier).

Fort d'une équipe de professionnels du recrutement et de la formation à vos côtés pour trouver votre contrat et encadrer votre alternance, Montpellier Business School constitue le cadre idéal pour réussir votre formation en alternance et obtenir un diplôme reconnu dans le monde entier.

Didier JOURDAN

*Directeur général
de Montpellier Business School*

3 BONNES RAISONS D'INTÉGRER LE MASTER GRANDE ÉCOLE (ESC MONTPELLIER) :

1

Vous obtenez le diplôme de référence français en Management pour atteindre des postes à fortes responsabilités de l'une des écoles du top 50 des meilleurs masters en Management dans le monde et numéro 1 pour l'alternance en France.

2

Vous continuez de profiter des avantages pédagogiques, professionnels et financiers de l'alternance et vous intégrez une nouvelle entreprise et un nouveau poste (vous pouvez aussi continuer dans votre entreprise actuelle).

3

Vous pouvez avoir votre entreprise et vivre à Paris, Lyon, Nantes... ou partout en France grâce au rythme 3 semaines en entreprise et 1 semaine en formation à Montpellier et des logements à bas prix sont disponibles pour les semaines à Montpellier.

MONTPELLIER BUSINESS SCHOOL

EN CHIFFRES

Date de création :

1897

70

membres
de la faculté

+ de 3000

étudiants

INTERNATIONAL

150

universités partenaires
étrangères dans plus
de 37 pays

25%

d'étudiants
étrangers

+ de 550

places ouvertes

PROFESSIONNALISATION

Des milliers

d'offres de stage

+ de 35

prestigieuses entreprises
« Grands Partenaires

+ de 13000

membres au sein de l'Association
des Diplômés

PROGRAMME MASTER GRANDE ÉCOLE (ESC MONTPELLIER)

N°1 EN FRANCE POUR L'ALTERNANCE

+ DE 1000 ALTERNANTS DU PMGE EN 2016-2017

Montpellier Business School a mis en place un rythme d'alternance d'une semaine en formation et de trois semaines en entreprise pour son programme Master Grande École (ESC Montpellier).



UNE AIDE PROFESSIONNALISÉE POUR TROUVER UNE ENTREPRISE

Une équipe de personnes dédiées à la recherche et à la gestion de contrats en alternance, possédant une forte expérience du monde de l'entreprise, des ressources humaines, de l'accompagnement et de la recherche d'emploi, se relaie auprès des étudiants tout au long de leur cursus.

Des séminaires par groupes sont dédiés aux différents thèmes liés à la recherche et à des rencontres avec des cabinets de recrutement.

Les membres de ce service expliquent et donnent aux étudiants les outils nécessaires pour construire et réussir leur recherche et la réalisation des contrats d'alternance.

Rémunération mensuelle nette (21 ans et plus) : 53% du SMIC Brut en 1^{ère} année, 61% en 2^{ème} année et 78% en 3^{ème} année. Cette rémunération peut être supérieure au SMIC selon les accords collectifs et se trouve totalement exonérée de charges sociales ainsi que de l'impôt sur le revenu, dans la limite du SMIC.

3 ACCRÉDITATIONS INTERNATIONALES DE RÉFÉRENCE



Seules 716 des 14 000 Business Schools dans le monde sont accréditées AACSB dont 22 Grandes Écoles de Management en France.



Seulement 15 Grandes Écoles françaises et 217 Business Schools dans le monde possèdent l'accréditation AMBA.



Seulement 11 programmes de Management en France et 64 institutions dans le monde possèdent l'accréditation EFMD-EPAS.

LES LABELS DE QUALITÉ



Montpellier Business School est signataire du **Pacte Mondial des Nations Unies** qui met en œuvre les dix principes qui régissent les droits de l'homme, du travail, l'environnement et la lutte contre la corruption.



Obtenu en 2009, renouvelé en 2012 et confirmé en 2014, le **Label Diversité** est un engagement concret et efficace en faveur de la prévention de la discrimination.



UNE PÉDAGOGIE ADAPTÉE

Dans le cadre du rythme de 3 semaines en entreprise et d'1 semaine sur le campus, un centre de formation à distance a été créé afin d'accompagner les étudiants alternants.

Ce centre est composé de conseillères formation à distance qui ont pour mission d'aider les étudiants sur une plateforme interactive, pour leur permettre de suivre les cours en e-learning dispensés lors des périodes en entreprise.

Comprendre l'alternance

L'alternance permet de suivre une formation diplômante en alternant périodes de formation théorique et périodes en entreprise. L'alternance est aujourd'hui reconnue et appréciée des entreprises car elle permet de former leurs futurs cadres et managers. Les étudiants attirés par les études supérieures en Grande École de Management trouvent, dans cette formule, le moyen de mettre en pratique leurs connaissances théoriques et de financer plus facilement leurs études.

Deux types de contrats d'alternance existent :

- les contrats d'apprentissage, les plus nombreux,
- les contrats de professionnalisation qui s'adressent aux jeunes de plus de 26 ans.

Dans les deux cas, l'entreprise finance le coût de formation par la **taxe d'apprentissage** ou des fonds de formation professionnelle.

Les formations en alternance de niveau Grade de Master ont le même niveau d'exigence que les formations suivies selon un cursus dit continu et débouchent sur le même diplôme Bac+5 Grade de Master.



Intégrer le monde de l'entreprise

- **Plus de 650 entreprises dont plus de 30 Grands Partenaires** peuvent accueillir des étudiants de Montpellier Business School dans le cadre de leur contrat en alternance.
- **Sessions de recrutement dédiées** avec pré-sélection de candidatures dès les résultats d'admission.
- **Plus de 70% des étudiants sont recrutés avant l'obtention du diplôme** (salaire moyen de 34 K€).



Laurence Flinois,
Responsable Alternance



Les membres de notre équipe reçoivent les étudiants en one to one pour les accompagner dans leur recherche, dans l'élaboration de leur outil marketing emploi, dans la préparation de l'entretien et réalisent ensuite le suivi du contrat dans sa dimension humaine et matérielle.

Ils veillent au bon déroulement de l'alternance, dans le respect des objectifs fixés par l'école et pour que le bénéfice soit partagé par l'étudiant et l'entreprise.



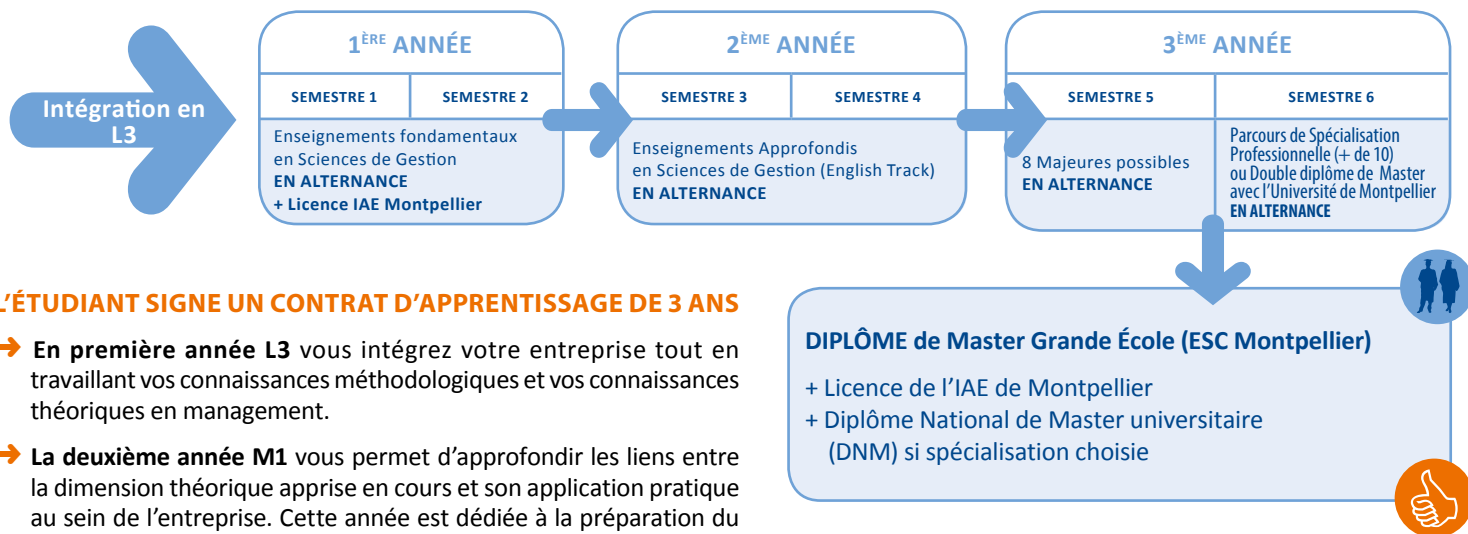
Montpellier Business School a signé un partenariat innovant avec le Lycée et Institut Jeanne Perrimond (Marseille)

Cette convention assure aux étudiants en BTS qui suivent un parcours en alternance de l'institut Perrimond de bénéficier de

200 h d'accompagnement et aux étudiants en Bac+3 de l'école partenaire de suivre 100 h de préparation supplémentaires pour présenter le concours d'entrée du Programme Master Grande École (ESC Montpellier).

Intégration en 1^{ère} année

Ce concours s'adresse aux élèves titulaires d'un Bac+2 obtenu par la voie de l'alternance et débouche obligatoirement sur l'intégralité de la scolarité effectuée en alternance : le parcours **App'titude en 3 ans**.

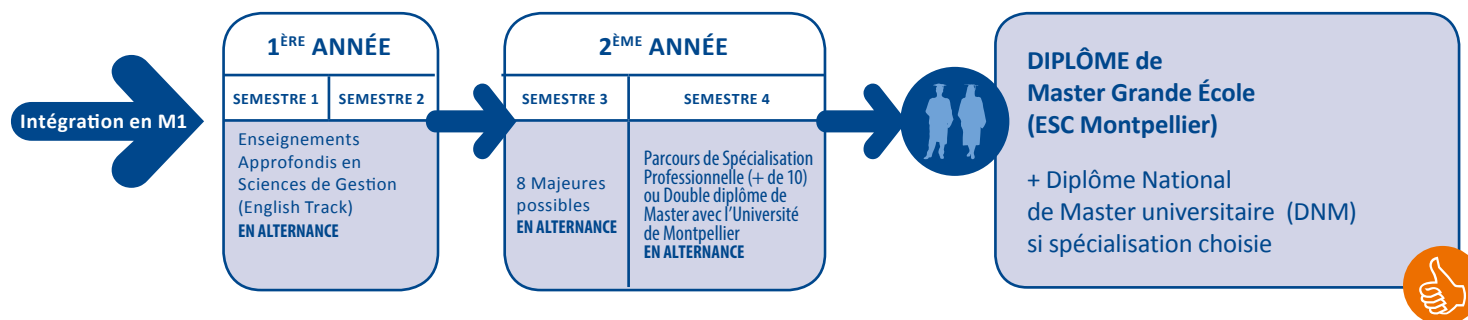


L'ÉTUDIANT SIGNE UN CONTRAT D'APPRENTISSAGE DE 3 ANS

- En première année L3 vous intégrez votre entreprise tout en travaillant vos connaissances méthodologiques et vos connaissances théoriques en management.
- La deuxième année M1 vous permet d'approfondir les liens entre la dimension théorique apprise en cours et son application pratique au sein de l'entreprise. Cette année est dédiée à la préparation du TOEIC et comporte un second semestre intégralement enseigné en langue anglaise (English Track).
- La dernière année de M2 par la voie de l'alternance vous ouvre les portes de **8 Majeures et plus de 10 parcours de Spécialisations professionnelles** et **9 Doubles Diplômes de Master** avec les universités de Montpellier.

Intégration en 2^{ème} année

Ce concours s'adresse aux élèves titulaires d'un Bac+3 ou 4 avec une année au moins validée par la voie de l'alternance et débouche obligatoirement sur l'intégralité de la scolarité effectuée en alternance : le parcours **App'titude en 2 ans**.



L'étudiant signe un contrat d'apprentissage de 2 ans.

- L'année de M1 par la voie de l'alternance permet de mettre en pratique les enseignements approfondis en Sciences de Gestion dans le cadre de missions managériales « juniors ». Elle est aussi dédiée à la **préparation du TOEIC** et comporte un second semestre intégralement enseigné en langue anglaise (English Track).
- La dernière année de M2 par la voie de l'alternance ouvre les portes de **8 Majeures et plus de 10 parcours de Spécialisations professionnelles** et **9 Doubles Diplômes de Master** avec les universités de Montpellier.

LES GRANDS PARTENAIRES DE MONTPELLIER BUSINESS SCHOOL :

ADECCO • ADREXO • AUCHAN • BANCO POPULAR • BNP PARIBAS • BOSE • CAISSE D'ÉPARGNE LR
CAISSE DES DEPOTS • CRIT INTERIM • DECATHLON • DELL • DP WORLD • EMINENCE • ENGIE • EXTIA
FDI GROUPE • HARIBO • HAVAS VOYAGES • LA POSTE • LANGUEDOC MUTUALITE • LEROY MERLIN
L'OREAL • MARS FRANCE • MAUBOUSSIN • NESTLE WATERS • NEWREST • ORACLE • ORANGE
ORCHESTRA • POINT P • ROYAL CANIN • SANOFI • SNCF • SNCF RESEAU • SOCIETE GENERALE
SODEXO • VINCI FACILITIES • VOLKSWAGEN GROUP FRANCE



www.montpellier-bs.com

Montpellier Business School
Service concours et recrutement
2300 avenue des Moulins
34185 Montpellier cedex 4 - FRANCE
Tél : +33(0)4 67 10 26 47
PMGE.concours@montpellier-bs.com

